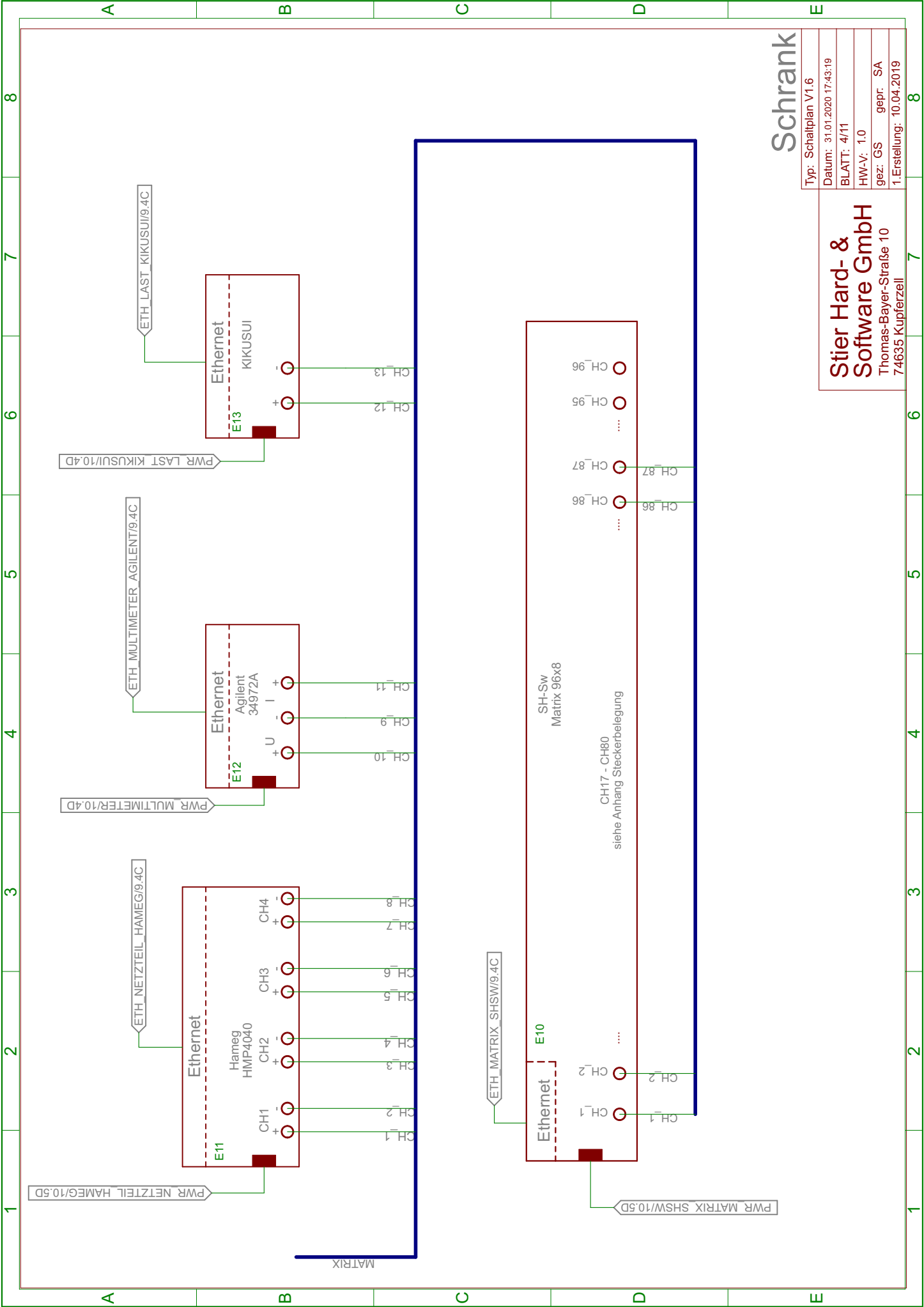


MVK- Safty Plasma Prüfschrank

Typ: Schaltplan V1.6	
Datum: 31.01.2020 17:43:19	
BLATT: 1/11	
HW-V: 1.0	
gez: GS	gepr: SA
1. Erstellung: 10.04.2019	

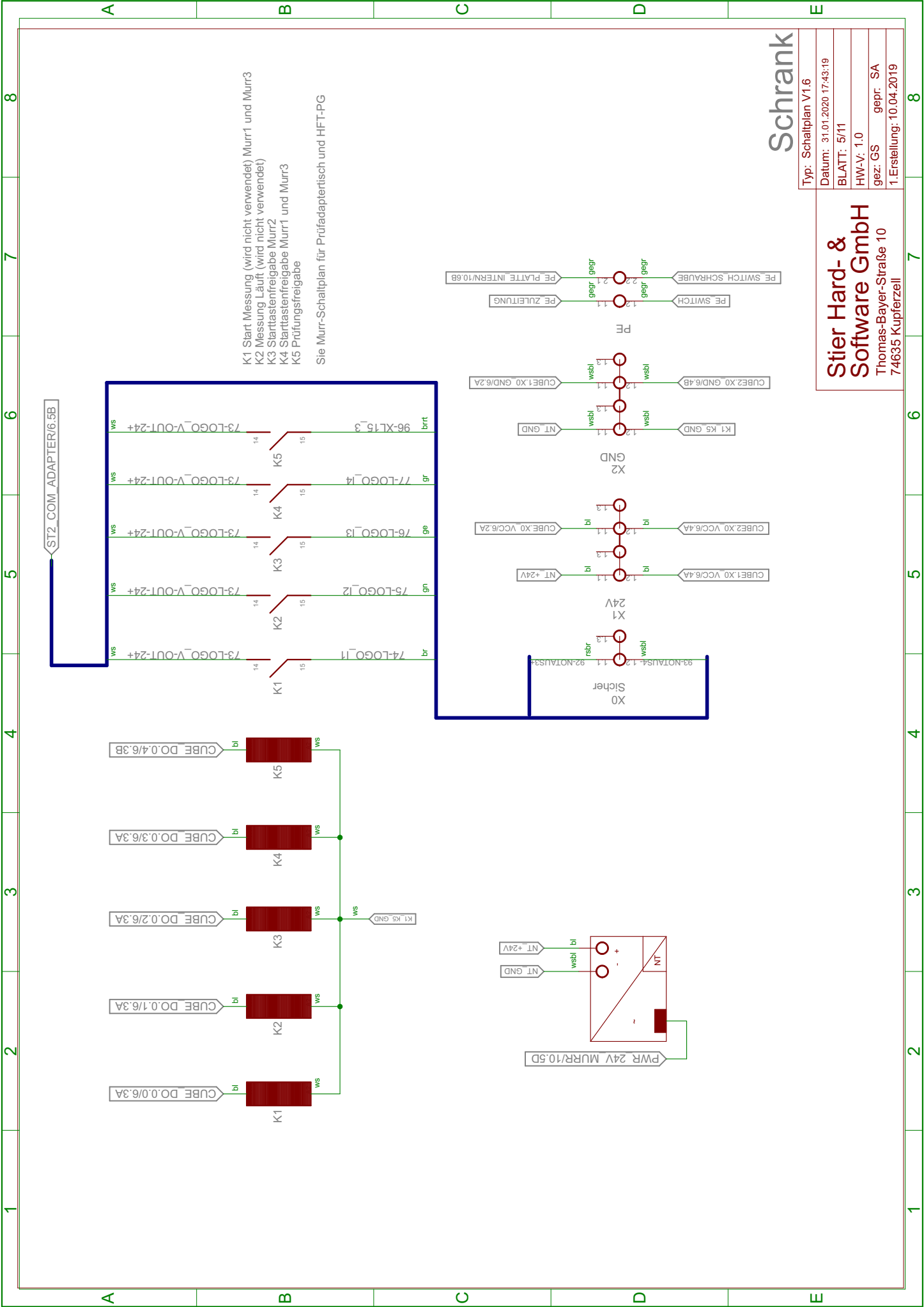
**Stier Hard- &
Software GmbH**
Thomas-Bayer-Straße 10
74635 Kupferzell

[illegible]



Schrank

Typ: Schaltplan V1.6	Stier Hard- & Software GmbH Thomas-Bayer-Straße 10 74635 Kupferzell
Datum: 31.01.2020 17:43:19	
BLATT: 4/11	
HW-V: 1.0	
gez: GS gepr: SA	
1. Erstellung: 10.04.2019	



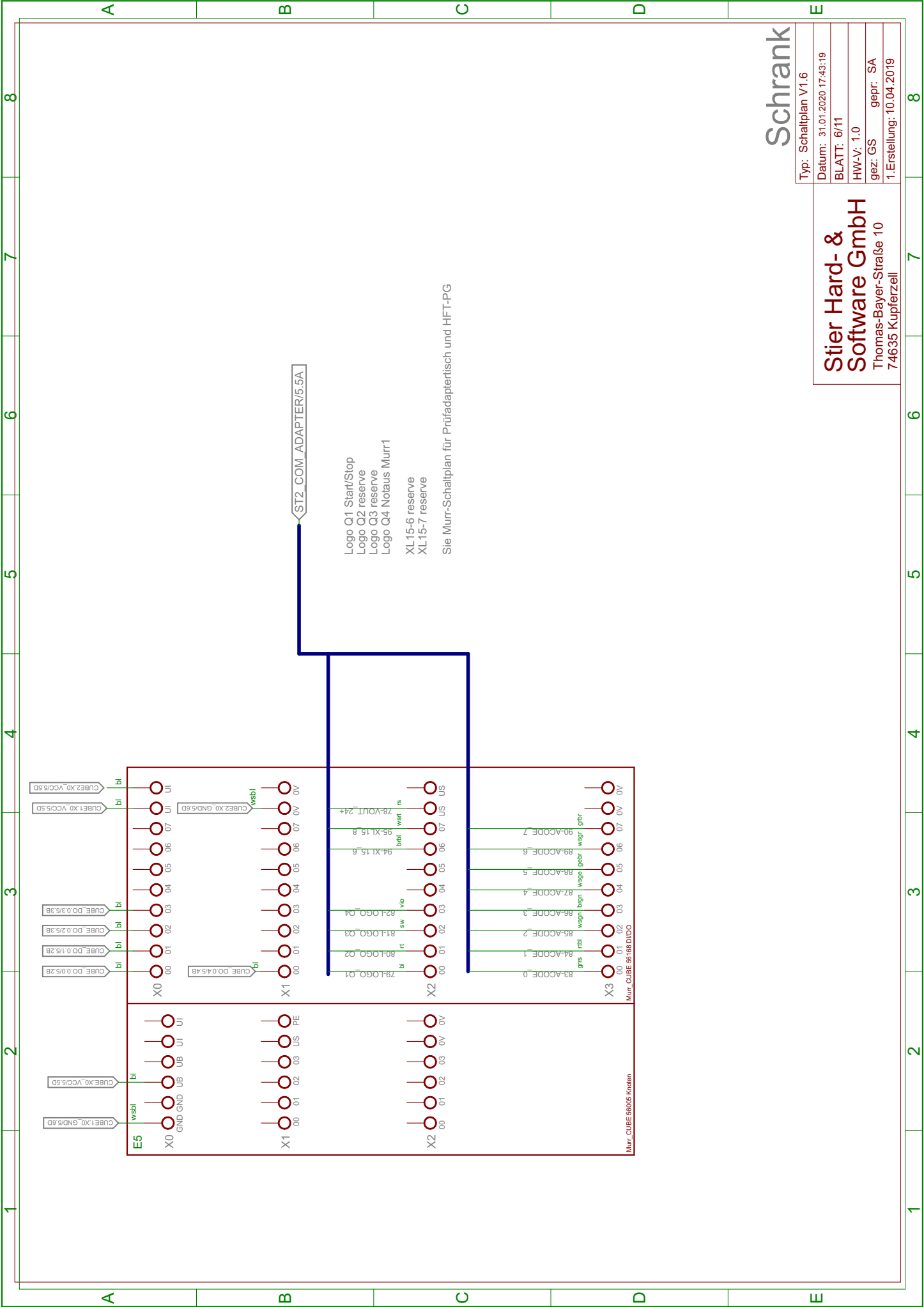
Schrank

Typ: Schaltplan V1.6
Datum: 31.01.2020 17:43:19
BLATT: 5/11
HW-V: 1.0
gez: GS gepr: SA
1 Erstellung: 10.04.2019

Stier Hard- & Software GmbH
Thomas-Bayer-Straße 10
74635 Kupferzell

- K1 Start Messung (wird nicht verwendet) Murr1 und Murr3
- K2 Messung Läuft (wird nicht verwendet)
- K3 Startastenfriegabe Murr2
- K4 Startastenfriegabe Murr1 und Murr3
- K5 Prüfungsfriegabe

Sie Murr-Schaltplan für Prüfadaptertisch und HFT-PG

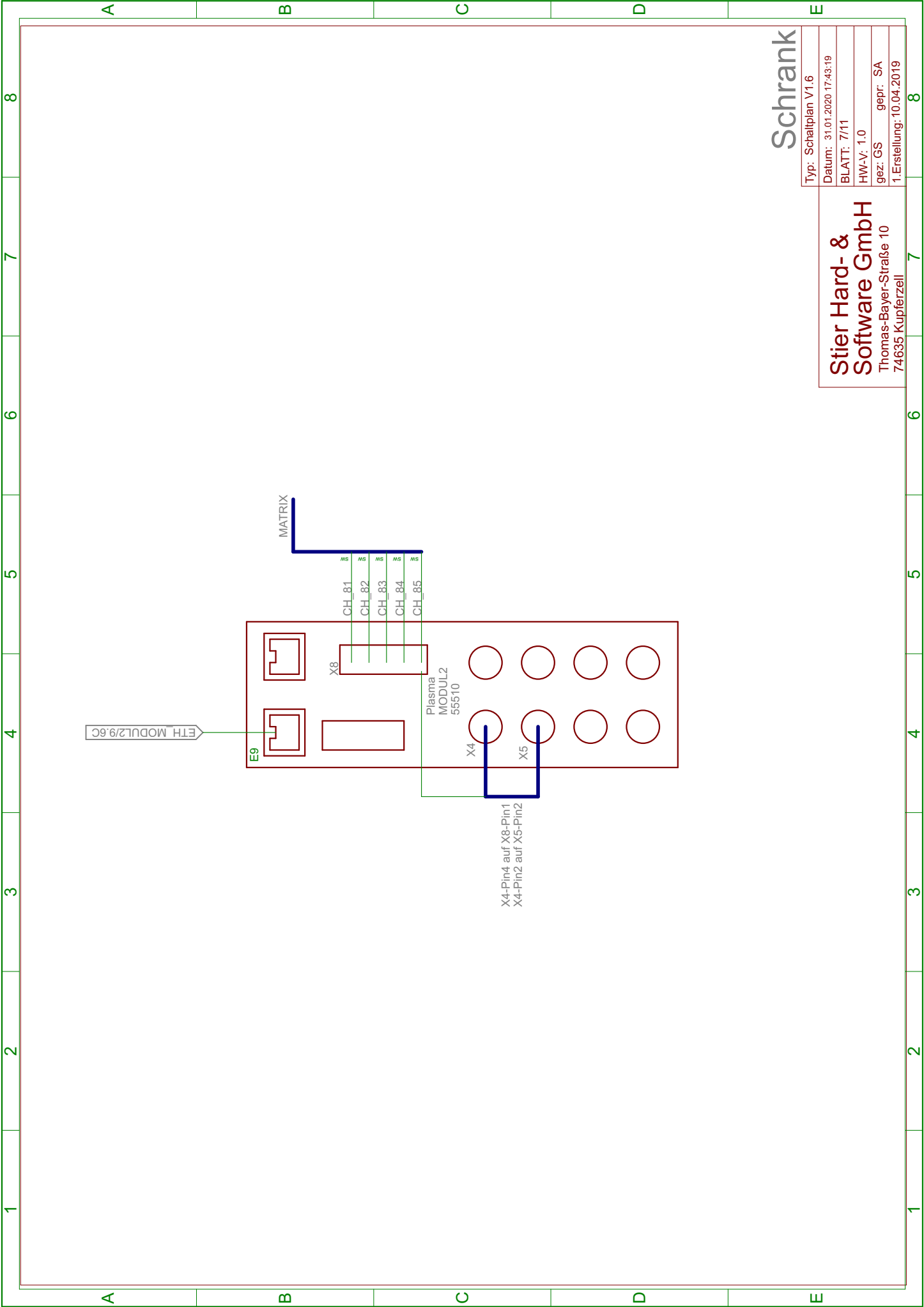


Logo Q1 Start/Stop
Logo Q2 reserve
Logo Q3 reserve
Logo Q4 Notaus Murr1
XL15-6 reserve
XL15-7 reserve

Sie Murr-Schaltplan für Prüfadaptertisch und HFT-PG

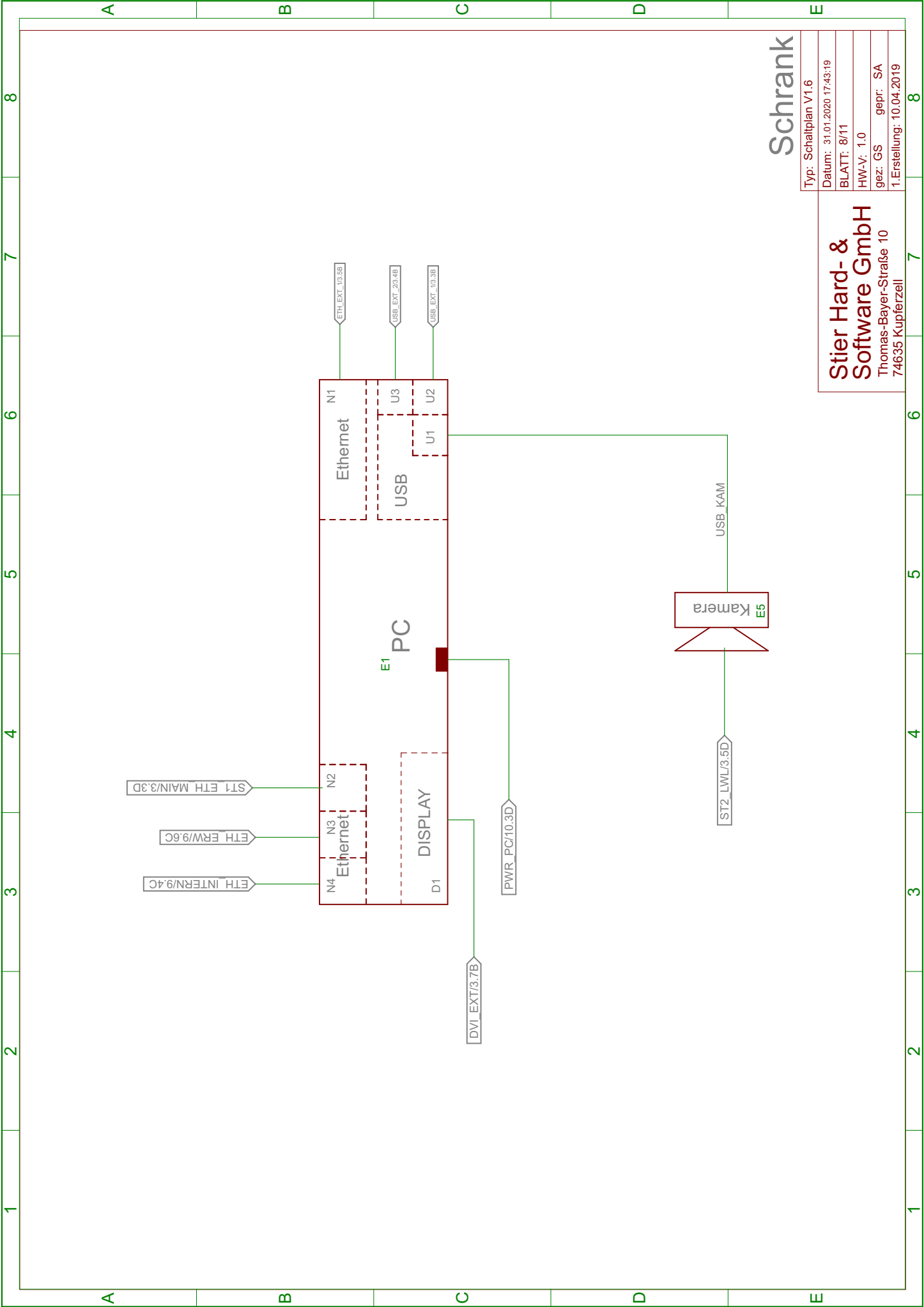
Schrank

Typ: Schaltplan V1.6	Stier Hard- & Software GmbH Thomas-Bayer-Straße 10 74635 Kupferzell
Datum: 31.01.2020 17:43:19	
BLATT: 6/11	
HW-V: 1.0	
gez: GS gepr: SA	
1. Erstellung: 10.04.2019	



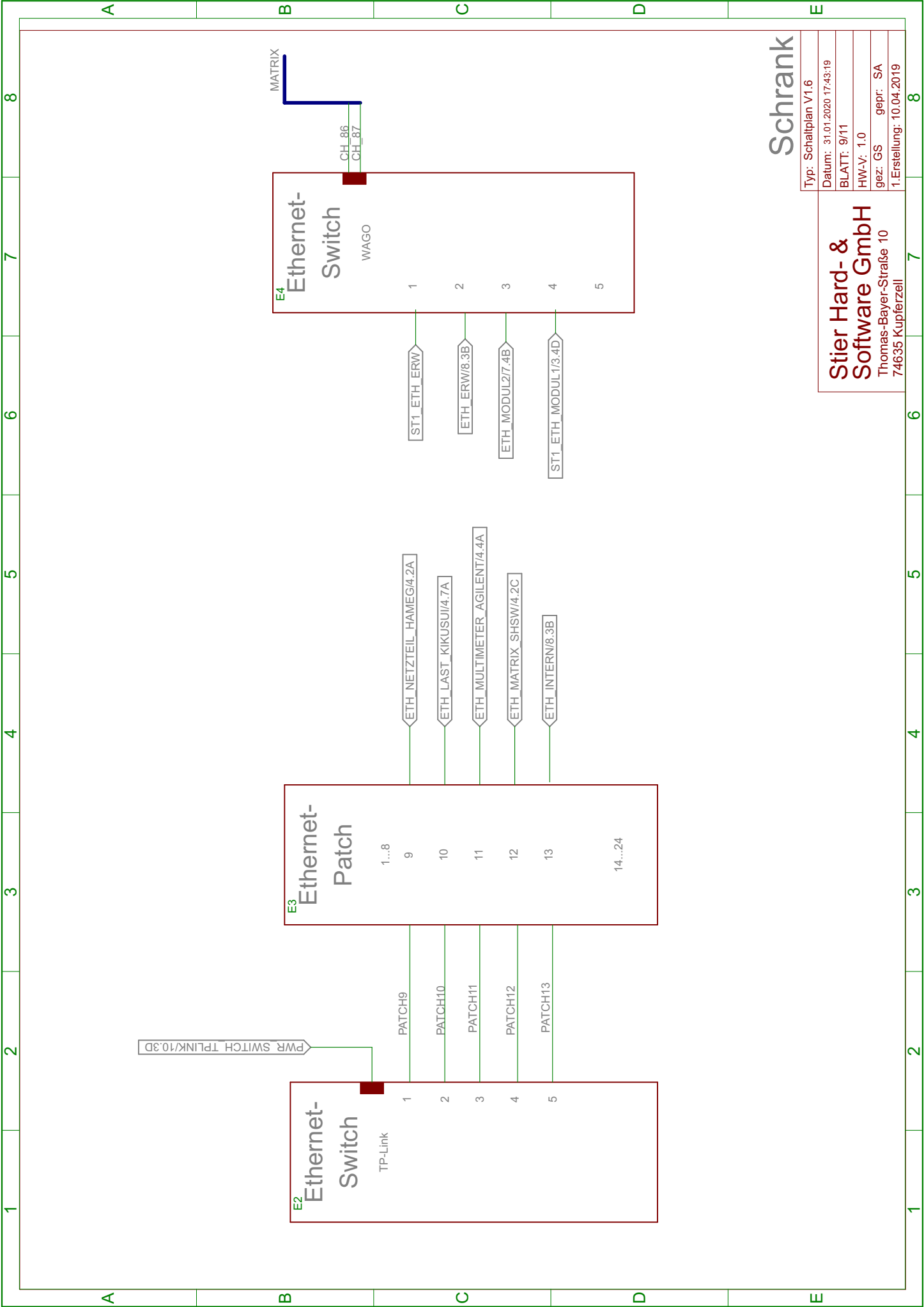
Typ: Schaltplan V1.6
Datum: 31.01.2020 17:43:19
BLATT: 7/11
HW-V: 1.0
gez: GS gepr: SA
1. Erstellung: 10.04.2019

Typ: Schaltplan V1.6
Datum: 31.01.2020 17:43:19
BLATT: 7/11
HW-V: 1.0
gez: GS gepr: SA
1. Erstellung: 10.04.2019



Schrank

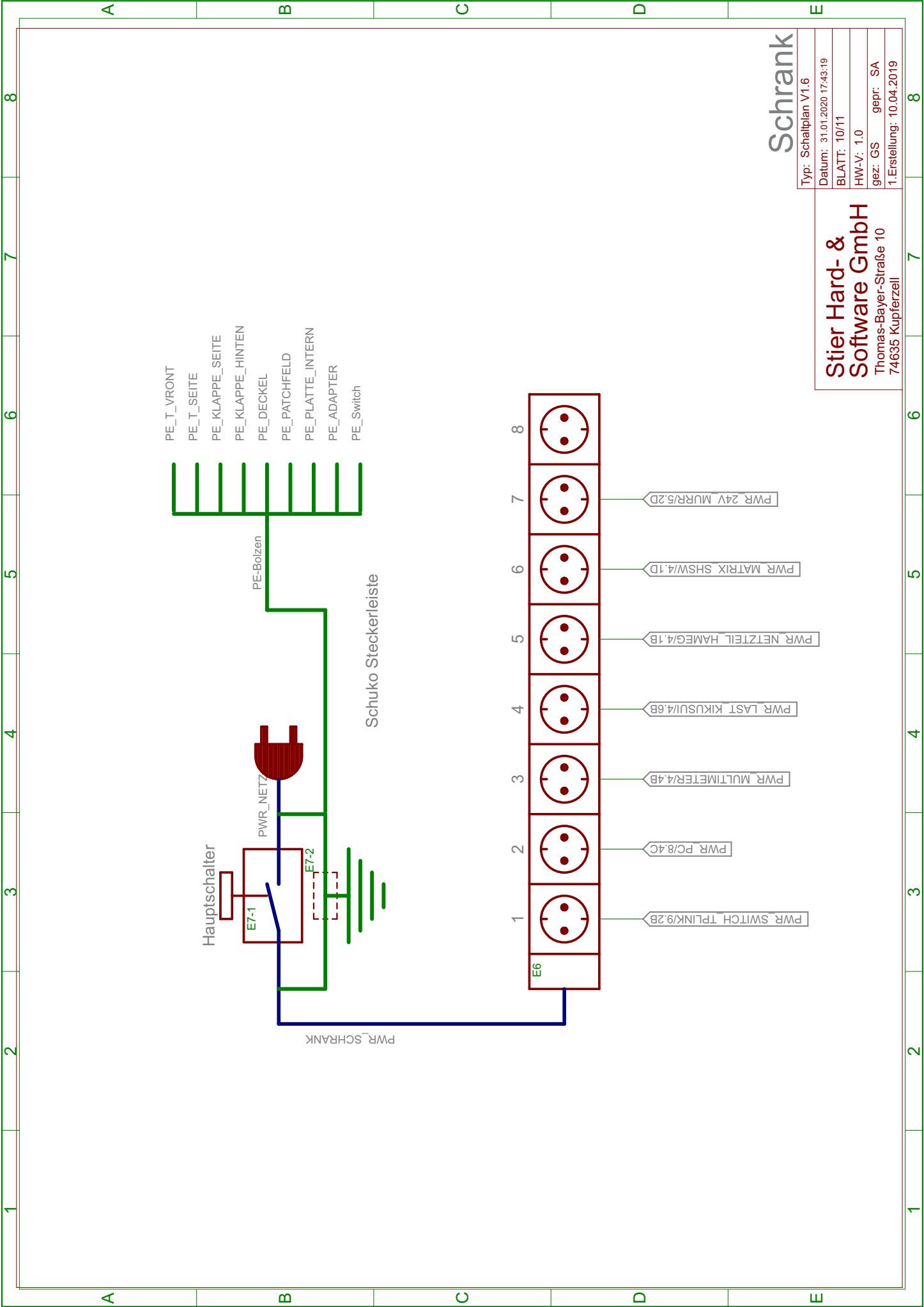
Typ: Schaltplan V1.6	
Datum: 31.01.2020 17:43:19	Stier Hard- & Software GmbH Thomas-Bayer-Straße 10 74635 Kupferzell
BLATT: 8/11	
HW-V: 1.0	
gez: GS	gepr: SA
1. Erstellung: 10.04.2019	



Schrank

Typ: Schaltplan V1.6
Datum: 31.01.2020 17:43:19
BLATT: 9/11
HW-V: 1.0
gez: GS gepr: SA
1.Erstellung: 10.04.2019

Stier Hard- & Software GmbH
Thomas-Bayer-Straße 10
74635 Kupferzell



Schrank

Typ: Schaltplan V1.6
Datum: 31.01.2020 17:43:19
BLATT: 10/11
HW-V: 1.0
gez: GS gepr: SA
1. Erstellung: 10.04.2019

Stier Hard- & Software GmbH
Thomas-Bayer-Straße 10
74635 Kupferzell

Nr	Bezeichnung	Artikel	Hersteller
E1	PC	19" IPC SH-Sw V2.4 spz. MURR	SH-Sw GmbH
E2	Ethernet Switch	19" 16Port Switch TP-Link	TP-Link
E3	Ethernet Patch	19" Patchfeld	beliebiger Hersteller
E4	Ethernet Switch	DIN-Hutschienen 4-Port-Switch 24V	beliebiger Hersteller
E5	Murr CUBE	Murr Cube 56005, 56168	Murr Elektronik
E6	Steckdosenleiste	Steckdosenleiste 19"	beliebiger Hersteller
E7	Hauptschalter	Eaton Hauptschalter TO-3-8200/EA/SVB	Eaton
E8	Tastatur, Maus/Touch, Netzwerk, Monitor	USB-Kabel, Netzkabel, Monitorkabel	beliebiger Hersteller
E9	Plasma MODUL2	Murr Elektronik M/K-Plasma 55510	Murr Elektronik
E10	SH-Sw Matrix 96x8	19" Matrix SH-Sw 96x8	SH-Sw GmbH
E11	Hameg HMP4040 + Einbaurahmen	Hameg HMP4040 + HZP91 + HO730	Hameg
E12	Agilent 34972A + Einbaurahmen	34972A + 34190A	Keysight
E13	KIKUSUI + Einbaurahmen	KIKUSUI PLZ205W + KRA3	KIKUSUI
E14	St1 + St2	Lapp H-DD 108	LAPP
NT	24V Netzteil	MCS-B Schaltnetzteil 85162	Murr Elektronik
K1-K5	Murr Relais	MIRO 6,2 Optokopplermodul 52515	Murr Elektronik
X0	Sicher	ST 2,5 Twin 30 31 24 1	Phoenix Contact
X1	24V	ST 2,5 Twin 30 31 24 1	Phoenix Contact
X2	GND	ST 2,5 Twin 30 31 24 1	Phoenix Contact
PE	PE	ST 2,5 PE 30 31 28 8	Phoenix Contact
	Kabel 65pol	Ölfelx Classic 110 65G1,0	LAPP
	Kabel 36Pol	Ölfelx Classic 110 36G1,5	LAPP
	LWL	HFBR-RUS	Avago
	Netzwerkkabel	CAT.6 4x2xAWG27/7	beliebiger Hersteller

Stückliste

Typ: Schaltplan V1.6	Stier Hard- & Software GmbH Thomas-Bayer-Straße 10 74635 Kupferzell
Datum: 31.01.2020 17:43:19	
BLATT: 11/11	
HW-V: 1.0	
gez: GS gepr: SA	
1.Erstellung: 10.04.2019	

ST1

Pin_Stecker	Kabel 65pol	Beschreibung	Matrix-Kanal
1	1	Bu_In_Pin1	17
2	2	Bu_In_Pin2	18
3	3	Bu_In_Pin3	19
4	4	Bu_In_Pin4	20
5	5	Pin3 BU0 / DO1-	21
6	6	DO1+	22
7	7	Pin3 BU1 / DO2-	23
8	8	DO2+	24
9	9	Pin3 BU2 / DO3-	25
10	10	DO3+	26
11	11	Pin3 BU3/DO4-	27
12	12	DO4+	28
13			
14	13	PE-Plättchen	29
15	14	PE-Gewinde	30
16			
17			
18	PE PE		
19			
20	15	Pin2 BU0	31
21	16	Pin5 BU0	32
22	17	Pin4 BU0	33
23	18	PIN1 BU0	34
24	19	Pin2 BU1	35
25	20	Pin5 BU1	36
26	21	Pin4 BU1	37
27	22	PIN1 BU1	38
28	23	Pin2 BU2	39
29	24	Pin5 BU2	40
30	25	Pin4 BU2	41
31	26	PIN1 BU2	42
32	27	Pin2 BU3	43
33	28	Pin5 BU3	44
34	29	Pin4 BU3	45
35	30	PIN1 BU3	46
36	31	Pin2 BU4	47
37	32	Pin5 BU4	48
38	33	Pin4 BU4	49
39	34	PIN1 BU4	50
40	35	Pin2 BU5	51
41	36	Pin5 BU5	52
42	37	Pin4 BU5	53
43	38	PIN1 BU5	54
44	39	Pin2 BU6	55
45	40	Pin5 BU6	56
46	41	Pin4 BU6	57
47	42	PIN1 BU6	58
48	43	Pin2 BU7	59
49	44	Pin5 BU7	60
50	45	Pin4 BU7	61
51	46	PIN1 BU7	62
52	47	Pin3 BU4	63
53	48	Pin3 BU5	64
54	49	Pin3 BU6	65

ST1

55	50	Pin3 BU7	66
56	51		67
57	52		68
58	53		69
59	54		70
60	55	Bu_In_Pin5	71
61	56	Bu_Out_Pin5	72
62	57	Bu_Out_Pin1	73
63	58	Bu_Out_Pin2	74
64	59	Bu_Out_Pin3	75
65	60	Bu_Out_Pin4	76
66	61		
67	62		
68	63		
69	64		
70			
71			
72			
73		Notaus+	Brücke
74		Notaus-	Brücke
75			
76			
77			
78			
79			
80			
81			
82			
83			
84			
85			
86			
87			
88			
89			
90		ETH Schrim 1+2	
91			
92			
93			
94			
95			
96			
97			
98			
99			
100			
101		Eth1 Tx+	
102		Eth1 Tx-	
103		Eth1 Rx+	
104		Eth1 Rx-	
105		Eth2 Tx+	
106		Eth2 Tx-	
107		Eth2 Rx+	
108		Eth2 Rx-	

Pin	Belegung	LWL	36Pol
1	Licht: B0-1	1	
2	Licht: B0-2	2	
3	Licht: B1-1	3	
4	Licht: B1-2	4	
5	Licht: B2-1	5	
6	Licht: B2-2	6	
7	Licht: B3-1	7	
8	Licht: B3-2	8	
9	Licht: B4-1	9	
10	Licht: B4-2	10	
11	Licht: B5-1	11	
12	Licht: B5-2	12	
13	Licht: B6-1	13	
14	Licht: B6-2	14	
15	Licht: B7-1	15	
16	Licht: B7-2	16	
17			
18			
19			
20	Licht: Fault	17	
21	Licht: Bus Run	18	
22	Licht: CFG F	19	
23	Licht: Link1 Act1	20	
24	Licht: F Err	21	
25	Licht: Link2 Act2	22	
26	Licht: UA Power	23	
27	Licht: US Power	24	
28	Licht: Fault	25	
29			
30			
31			
32			
33			
34			
35			
36			
37			
38			
39			
40			
41			
42			
43			
44			
45			
46			
47			
48			
49			
50			
51			
52			
53			
54			

55			
56			
57			
58			
59			
60			
61			
62			
63			
64			
65			
66			
67			
68			
69			
70			
71			
72			
73	Logo V-Out 24+		1
74	Logo I1		2
75	Logo I2		3
76	Logo I3		4
77	Logo I4		5
78	Schrank V-Out 24+		6
79	Logo Q1		7
80	Logo Q2		8
81	Logo Q3		9
82	Logo Q4		10
83	Codierung 0		11
84	Codierung 1		12
85	Codierung 2		13
86	Codierung 3		14
87	Codierung 4		15
88	Codierung 5		16
89	Codierung 6		17
90	Codierung 7		18
91	Codierung 8		19
92	Notaus+		20
93	Notaus-		21
94	SPS Schrank: XL15_6		22
95	SPS Schrank: XL15_8		23
96	SPS Schrank: XL15_3		24
97	SPS Schrank: XL15_4		25
98			26
99			27
100			28
101			29
102			30
103			31
104			32
105			33
106			34
107			35
108			36